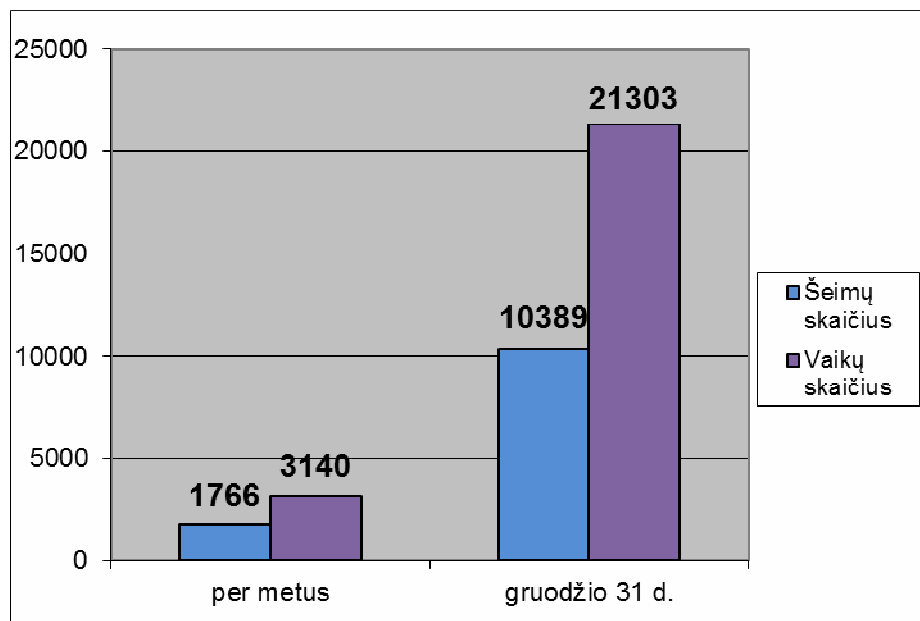
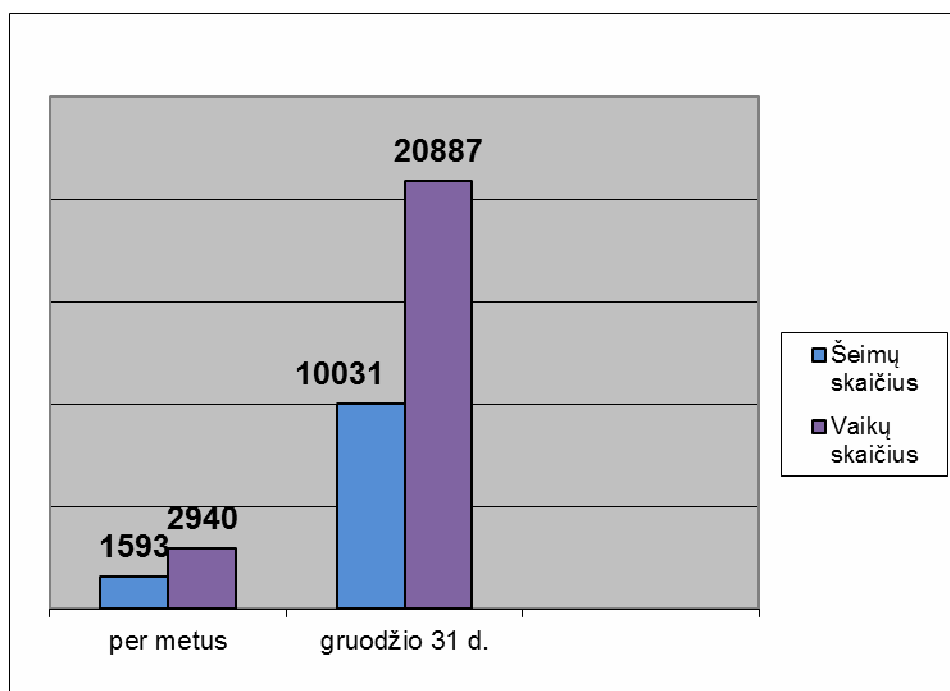


### DUOMENYS APIE SOCIALINĖS RIZIKOS ŠEIMAS



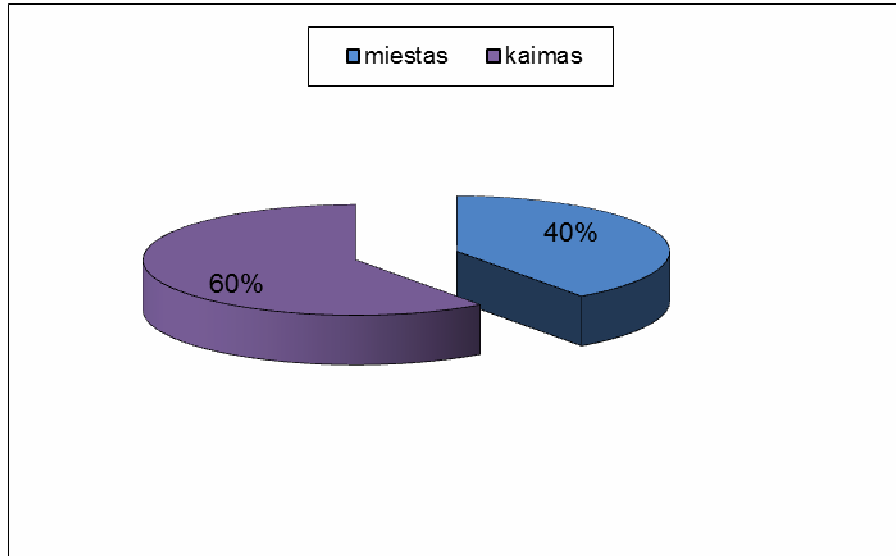
1 pav. Socialinės rizikos šeimų, turinčių nepilnamečių vaikų, įrašytų į apskaitą, skaičius per 2012 m. ir metų pabaigoje



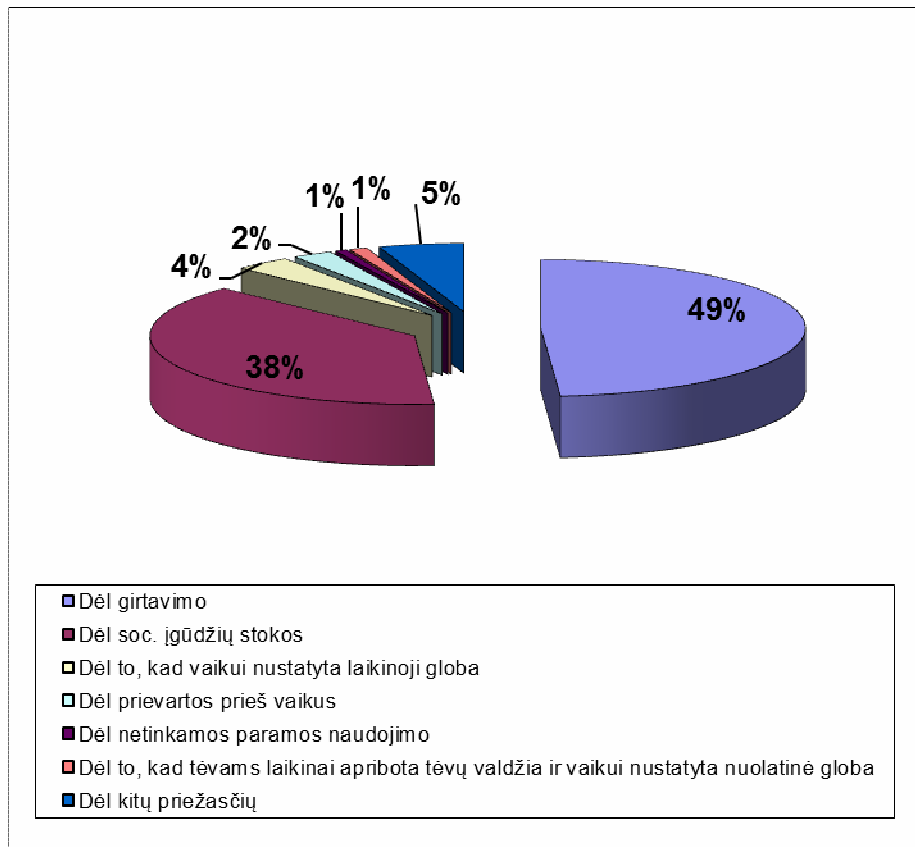
2 pav. Socialinės rizikos šeimų, įrašytų į apskaitą, kurios pačios augina vaikus, skaičius

1 lentelė. Socialinės rizikos šeimų skaičius visose savivaldybėse

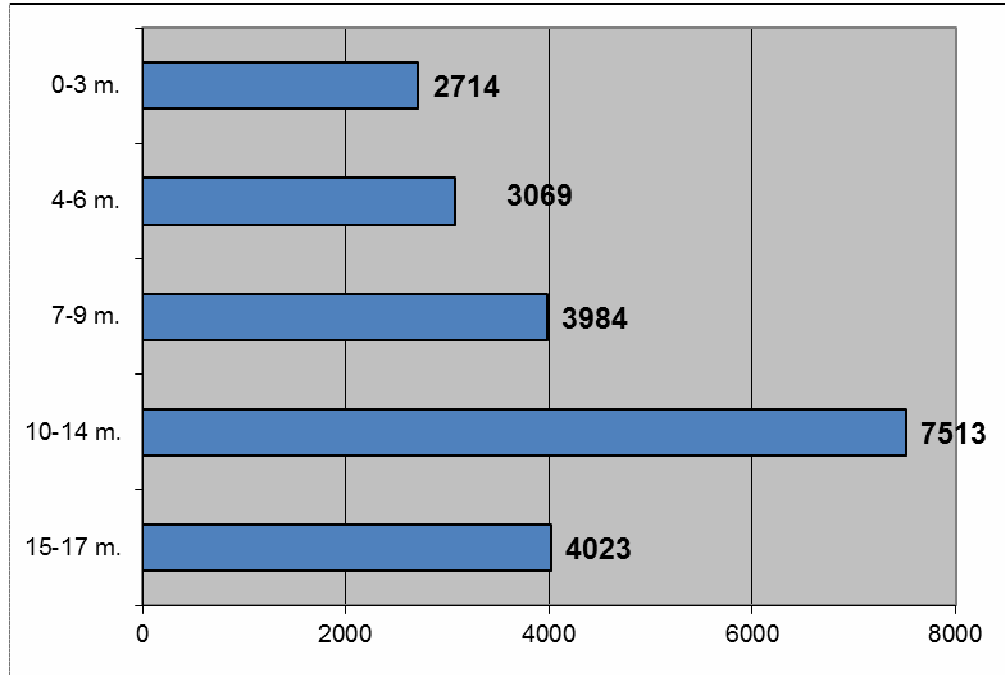
Savivaldybės	Soc. rizikos šeimų skaičius	Savivaldybės	Soc. rizikos šeimų skaičius
Vilniaus apskritis – 1832		Panevėžio apskritis – 1102	
Vilniaus m.	576	Panevėžio m.	181
Vilniaus r.	289	Panevėžio r.	249
Trakų r.	154	Biržų r.	143
Elektrėnai	138	Rokiškio r.	149
Širvintų r.	152	Pasvalio r.	246
Švenčionių r.	131	Kupiškio r.	134
Ukmergės r.	267	Šiaulių apskritis – 1210	
Šalčininkų r.	125	Šiaulių m.	188
Kauno apskritis – 1974		Šiaulių r.	173
Kauno m.	44	Radviškio r.	291
Kauno r.	342	Akmenės r.	126
Jonavos r.	192	Kelmės r.	132
Kaišiadorių r.	188	Joniškio r.	161
Prienų r.	197	Pakruojo r.	149
Birštono r.	31	Tauragės apskritis – 567	
Kėdainių r.	346	Tauragės r.	243
Raseinių r.	234	Šilalės r.	117
Klaipėdos apskritis – 964		Jurbarko r.	120
Klaipėdos m.	330	Pagėgiai	87
Klaipėdos r.	143	Marijampolės apskritis – 823	
Kretingos r.	105	Marijampolės r.	188
Palangos r.	23	Vilkaviškio r.	290
Skuodo r.	112	Kazlų Rūda	56
Šilutės r.	248	Šakių r.	209
Neringos m.	3	Kalvarija	50
Utenos apskritis – 815		Telšių apskritis – 543	
Utenos r.	186	Telšių r.	169
Molėtų r.	137	Plungės r.	154
Ignalinos r.	138	Rietavas	63
Visaginas	87	Mažeikių r.	157
Zarasų r.	136		
Anykščių r.	131		
Alytaus apskritis – 559			
Alytaus m.	115		
Alytaus r.	135		
Varėnos r.	166		
Druskininkų m.	46		
Lazdijų r.	97		



3 pav. Miestuose ir kaimuose įrašytų į socialinės rizikos šeimų apskaitą skaičius per 2011 m. ir metų pabaigoje



4 pav. Socialinės rizikos šeimų skaičius pagal įrašymo į apskaitą priežastis 2012 m.



5 pav. Socialinės rizikos šeimose augantys vaikai 2012 m. pagal amžiaus pasiskirstymą

2 lentelė. Išbraukimo iš socialinės rizikos šeimų apskaitos priežastys

Išbraukimo iš socialinės rizikos šeimų apskaitos priežastys	2008
1. Šeimoje neliko nepilnamečių vaikų (vaikas tapo pilnamečiu, emancipuotas arba sudarė santuoką, mirė, neterminuotai apribota tėvų valdžia ir vaikui nustatyta nuolatinė globa)	680
2. Išnyko priežastys, dėl kurių šeima buvo įrašyta į apskaitą	851
3. Šeima išvyko gyventi į kitą savivaldybę, šeimos byla perduota tos savivaldybės vaiko teisių apsaugos skyriui	437
4. Mirė abu tėvai arba vienas iš tėvų, vaikui nustatyta globa	40

3 lentelė. Duomenys apie asmenis, kuriems 2012 m. apribota tėvų valdžia ar nuo kurių buvo atskirti vaikai

	Iš viso	Laikinas apribojimas	Neterminuotas apribojimas	Atskyrimas
Asmenų skaičius	779	130	595	55
Pagal lytį: vyrai	329	56	256	17
moterys	450	74	339	38
Pagal vietą: miestas	493	90	371	33
kaimas	292	40	229	23
Dėl tėvų valdžios apribojimo ar atskyrimo į teismą kreipėsi:	779	130	595	55
VTAS	586	99	441	46
Vienas iš tėvų	27	7	18	2
Vaiko globėjas:	30	5	25	0
fizinis asmuo	26	3	23	0
socialinės globos įstaiga	4	2	2	0
šeimyna	0	0	0	0
Artimieji vaiko giminaičiai	22	3	15	4
Prokuroras	115	16	97	3
Vaičių, kurių tėvams apribota tėvų valdžia ar kurie atskirti nuo vaikų, skaičius	883	154	700	63
Asmenų, kuriems panaikintas tėvų valdžios apribojimas ar atskyrimas, skaičius	28	24	4	0