

Valstybės vaiko teisių apsaugos ir įvaikinimo tarnybos
prie Socialinės apsaugos ir darbo ministerijos
2012 metų veiklos ataskaitos
6 priedas

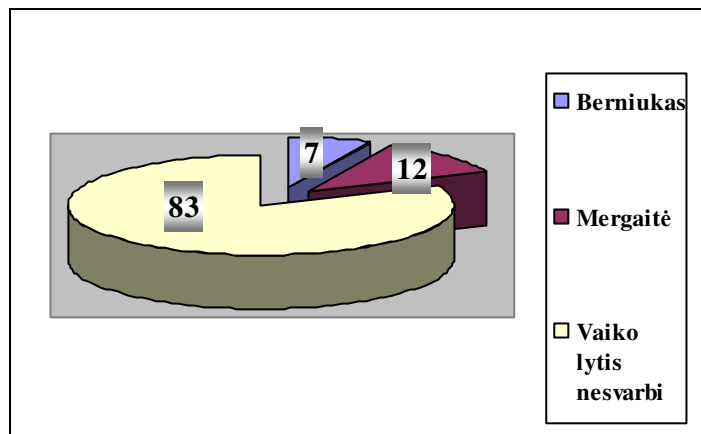
ĮVAIKINIMO ORGANIZAVIMAS

1 lentelė. Į sąrašą įrašytų šeimų pasiskirstymas pagal valstybes (duomenys per metus)

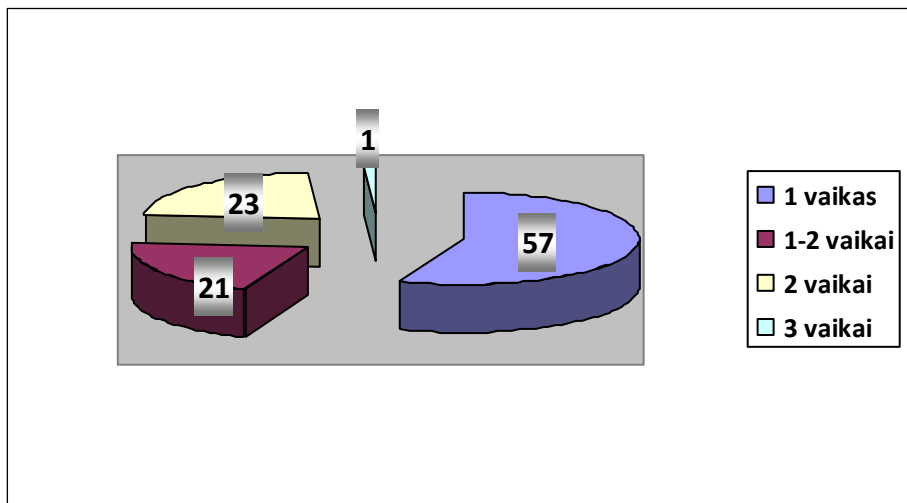
Valstybė	2010 m. įrašytų šeimų skaičius	2011 m. įrašytų šeimų skaičius	2012 m. įrašytų šeimų skaičius
Italija	35	27	9
JAV	10	6	6
Švedija	10	8	17
Prancūzija	5	4	5
Naujoji Zelandija	3	1	1
Kanada	3	0	1
Lenkija	3	2	0
Vokietija	2	0	0
Ispanija	1	2	2
San Marinas	1	0	0
Šveicarija	1	0	1
Lietuva	0	1	2
Norvegija	0	2	2
Jungtinė Karalystė	0	1	0
Iš viso	74	54	46

2 lentelė. 2012 m. gruodžio 31 d. sąrašė esančių šeimų pasiskirstymas pagal įtraukimo į sąrašą metus ir valstybes

Valstybė	2010	2011	2012	Iš viso
Australija				2
Ispanija	1	2	2	15
Italija	5	8	8	48
JAV		1	3	4
JK		1		1
Kanada				1
Lenkija				1
LR/Prancūzija				1
Norvegija		2	2	4
Prancūzija		2	2	7
San Marinas				1
Švedija		1	7	8
Šveicarija			1	1
Vokietija	1			8
Iš viso	7	17	25	102



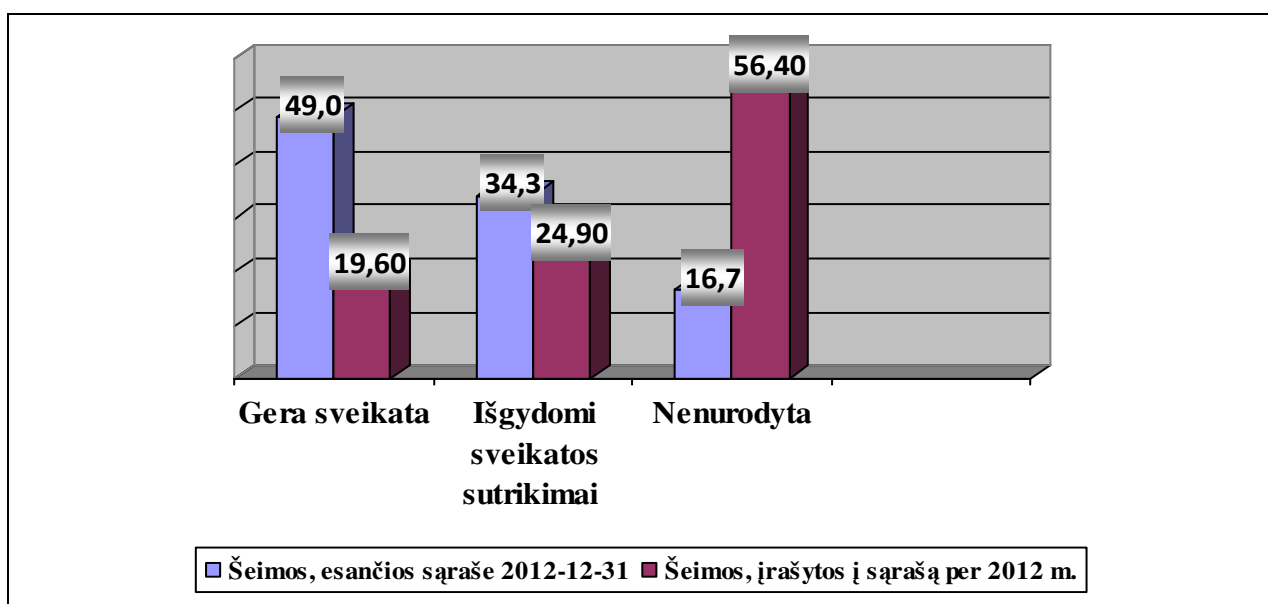
1 pav. 2012 m. sąrašė esančių šeimų pageidavimai dėl vaiko lyties



2 pav. 2012 m. sąrašė esančių šeimų pageidavimai dėl įvaikinamų vaikų skaičiaus

3 lentelė. Šeimų, esančių sąrašė, pageidavimai dėl įvaikinamo vaiko amžiaus (proc.) 2010–2012 m.

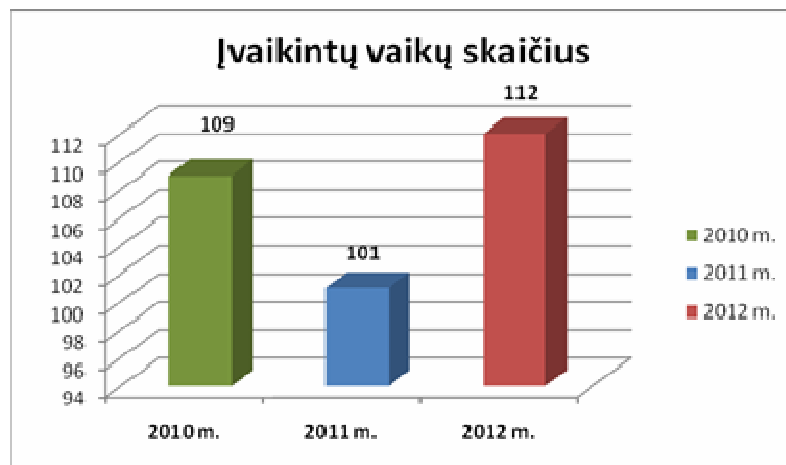
	2010		2011		2012	
Iki 3 m.	9		9,7		9,8	
Iki 6 m.	24,7	33,7	26,4	36,1	24,5	34,3
Iki 9 m.	48,5		46,5		49,1	
Iki 14 m.	16,9		17,4		16,6	
Iki 17 m.	0,9	66,3	0	63,9	0	65,7



3 pav. Šeimų pageidavimai dėl įvaikinamų vaikų sveikatos (procentais)

4 lentelė. 2012 m. iš sąrašo išbrauktų šeimų pasiskirstymas pagal valstybes ir išbraukimo priežastis

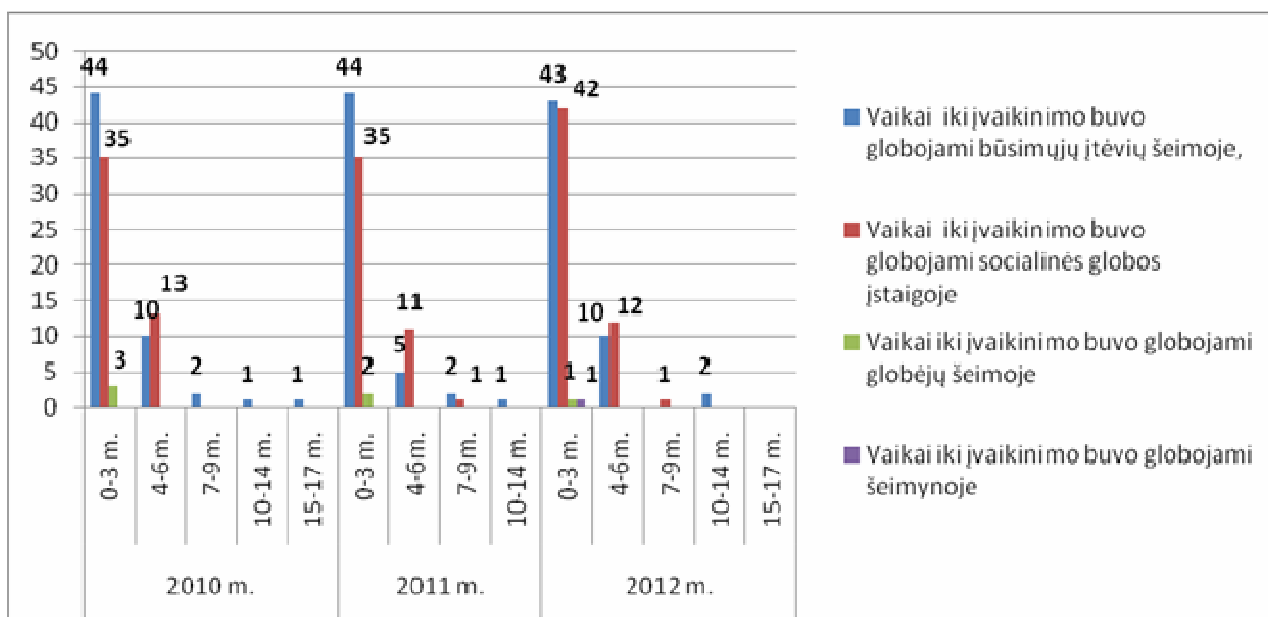
Išbraukimo priežastis	Italija	Švedija	JAV	Prancūzija	Ispanija	Vokietija	Australija	Kitos šalys	Iš viso
Įvaikino Lietuvoje	35	13	9	5	2	-	-	6	70
Dėl šeiminių aplinkybių	3	-	-	-	-	-	-	-	3
Dėl kitų, nepatikslingų priežasčių	7	1	-	3	3	-	-	2	16
Atstovas pranešė, kad šeimai nutrauktas leidimo galiojimas	1	-	-	1	2	-	1	-	5
Įvaikino, tapo globėjais savo šalyje	2	-	-	-	-	-	-	-	2
Šeima susilaukė biologinio vaiko	-	1	-	-	-	-	-	-	1
Šeima išsibraukė savo noru	-	1	1	-	-	-	-	-	2
Iš viso	48	16	10	9	7	-	1	8	99



4 pav. Įvaikintų vaikų skaičius 2010–2012 m.

5 lentelė. Vaikų pasiskirstymas pagal gyvenamą vietą iki įvaikinimo 2010–2012 m.

m.	2010 m.	2011 m.	2012 m.
Be tėvų globos likusių įvaikintų vaikų gyvenamoji vieta	109	101	
SVKN (iš viso)	35	23	32
Alytaus SVKN	15	4	9
Šiaulių SVKN	10	2	7
Vilniaus SVKN	5	6	9
Klaipėdos SVKN	3	8	5
Kauno VRK „Lopšelis“	2	3	2
VGN (iš viso)	13	24	23
Jonavos VGN		1	
Grūžių VGN		3	
Alytaus VGN		3	1
Klaipėdos VGN „Rytas“		1	
Joniškio r. vaikų-lopšelis darželis „Vyšniukas“		1	
Valkininkų VGN „Spengla“		2	
Marijampolės socialinės pagalbos centras		1	
Palangos lopšelis-darželis „Ąžuoliukas“		1	
Raseinių lopšelis- darželis „Liepaitė“		1	2
Saugų VGN		1	
Telšių VGN		1	
Viešvilės VGN		2	
Pagėgių VGN		1	
Kybartų VGN		3	5
Panevėžio A. Bandzos kūdikių ir VGN	2		3
Molėtų VGN	1		
Pagynės VGN	1		
Aulelių VGN			1
Kauno m. Atžalyno VGN			2
Ukmergės VGN			1
Vilniaus Minties VGN (anksčiau – 2-ieji VGN)			1
Kretingos socialinių paslaugų centras	2		
Tauragės VGN „Šaltinėlis“	3	2	2
VšĮ Vaikų ir paauglių socialinis centras	3		1
VšĮ Lietuvos katalikų moterų sąjungos Vaikų ir jaunimo paramos centras	1		
Didžiasalio vaikų globos ir socialinės paramos šeimai centras			2
Labdaros ir paramos fondo „Nemuno krašto vaikai“ filialas Vilkijos laikinieji VGN			1
Vilniaus SOS vaikų kaimas			1
Iš viso (SVKN ir VGN)	48	47	55
Globa ne įtėvių šeimoje (globėjų šeimose)	3	2	1
Globa ne įtėvių šeimoje (šeimynoje)			1
Globa būsimųjų įtėvių šeimoje	58	52	55



5 pav. Įvaikintų vaikų pasiskirstymas pagal amžiaus grupes ir globos vietą iki įvaikinimo 2010–2012 m.

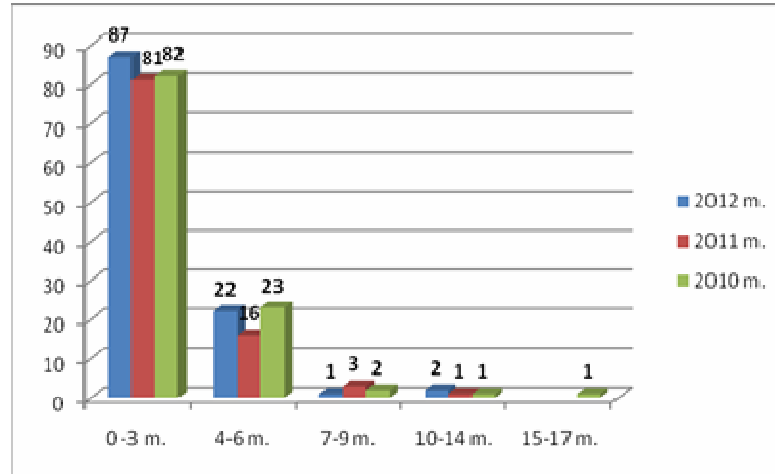
6 lentelė. Įvaikinti vaikai pagal amžiaus grupes ir miesto (rajono) savivaldybes 2012 m.

Miesto (rajono) savivaldybės administracijos Vaiko teisių apsaugos skyrius (VTAS)	0–3 m.	4–6 m.	7–9 m.	10–14 m.	15–17 m.	Iš viso
	87	22	1	2	0	101
Akmenės r.						
Alytaus m.	3	1				
Alytaus r.	1					
Anykščių r.	1	1				
Birštono m.						
Biržų r.						
Druskininkų	1					
Elektrėnų r.						
Ignalinos r.	1	2				
Jonavos r.						
Joniškio r.	2					
Jurbarko r.						
Kaišiadorių r.	1					
Kalvarijos sav.	1					
Kauno m.	8	2				
Kauno r.	3		1	1		
Kazlų Rūdos s.	2	1				
Kelmės r.						
Kėdainių r.	1					
Klaipėdos m.	5	2		1		
Klaipėdos r.	2					
Kretingos r.						

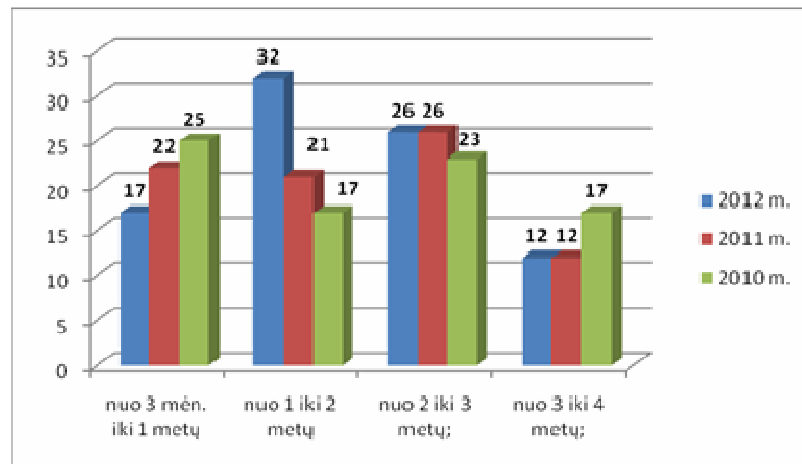
Kupiškio r.					
Lazdijų r.					
Mažeikių r.	3				
Marijampolės	2	2			
Molėtų r.	2	1			
Neringos m.					
Pagėgių sav.					
Pakruojo r.	2				
Palangos m.					
Panevėžio m.	2				
Panevėžio r.	1				
Pasvalio r.					
Plungės r.					
Prienų r.					
Radviliškio r.	1				
Raseinių r.	1	1			
Rietavo sav.					
Rokiškio r.		1			
Skuodo r.	1				
Šakių r.					
Šalčininkų r.					
Šiaulių m.	2	1			
Šiaulių r.	3				
Šilalės r.					
Šilutės r.					
Širvintų r.	1				
Švenčionių r.					
Tauragės r.	3	1			
Telšių r.					
Trakų r.	1				
Ukmergės r.	3	2			
Utenos r.	1				
Varėnos r.	1				
Vilkaviškio r.	4	1			
Vilniaus m.	16	2			
Vilniaus r.	4	1			
Visagino m.					
Zarasų r.	1				

7 lentelė. Įvaikintų vaikų pasiskirstymas Vilniaus m., Kauno m. ir Klaipėdos m. savivaldybėse 2010–2012 m.

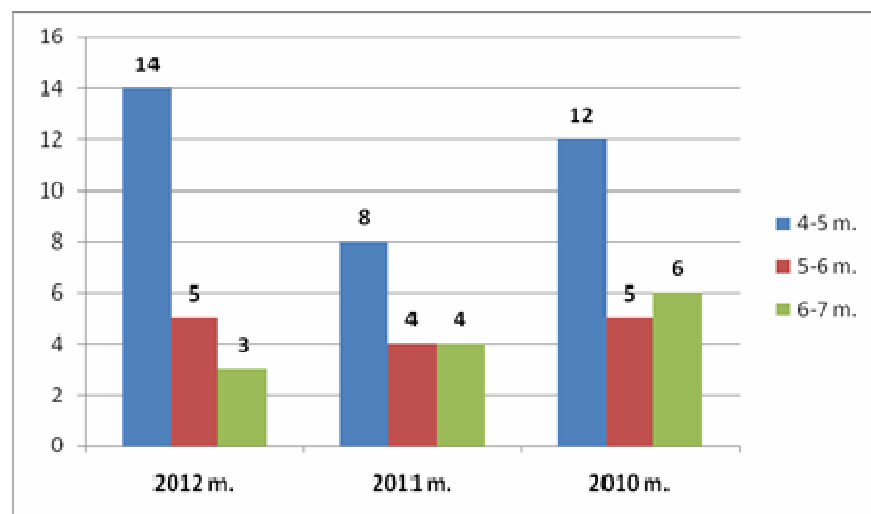
Miesto (rajono) savivaldybės administracijos Vaiko teisių apsaugos skyrius (VTAS)	2010 m.	2011 m.	2012 m.
Vilniaus m.	17	20	18
Kauno m.	13	13	11
Klaipėdos m.	3	9	8



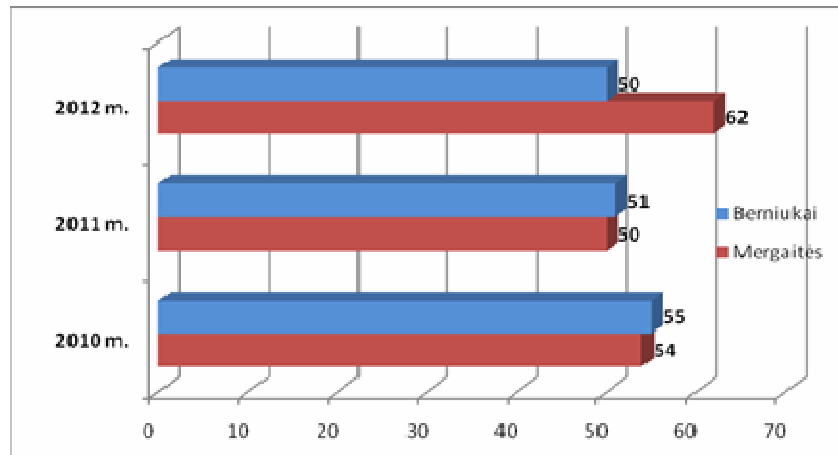
6 pav. Įvaikintų vaikų pasiskirstymas pagal amžiaus grupes 2010–2012 m.



7 pav. Įvaikinti vaikai pagal amžiaus grupes 2010–2012 m.



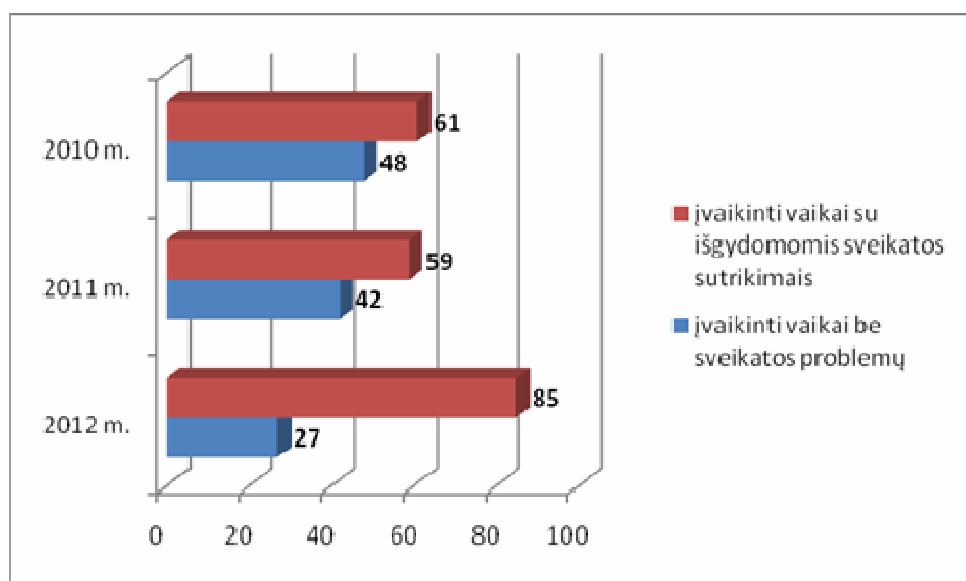
8 pav. Įvaikinti vaikai pagal amžiaus grupes 2010–2012 m.



9 pav. Įvaikintų vaikų pasiskirstymas pagal lytį 2010–2012 m.

8 lentelė. Vaikų, įvaikintų iš „Gyvybės langelių“, kurių tėvai buvo nežinomi, skaičius 2010–2012 m.

„Gyvybės langelių“ vieta	2012 m.	2011 m.	2010 m.
Vilniaus miestas	1	4	2
Kauno miestas	-	2	3
Klaipėdos miestas	-	1	-
Marijampolės miestas	-	1	-
Šiaulių miestas	-	-	1
Iš viso	1	8	6



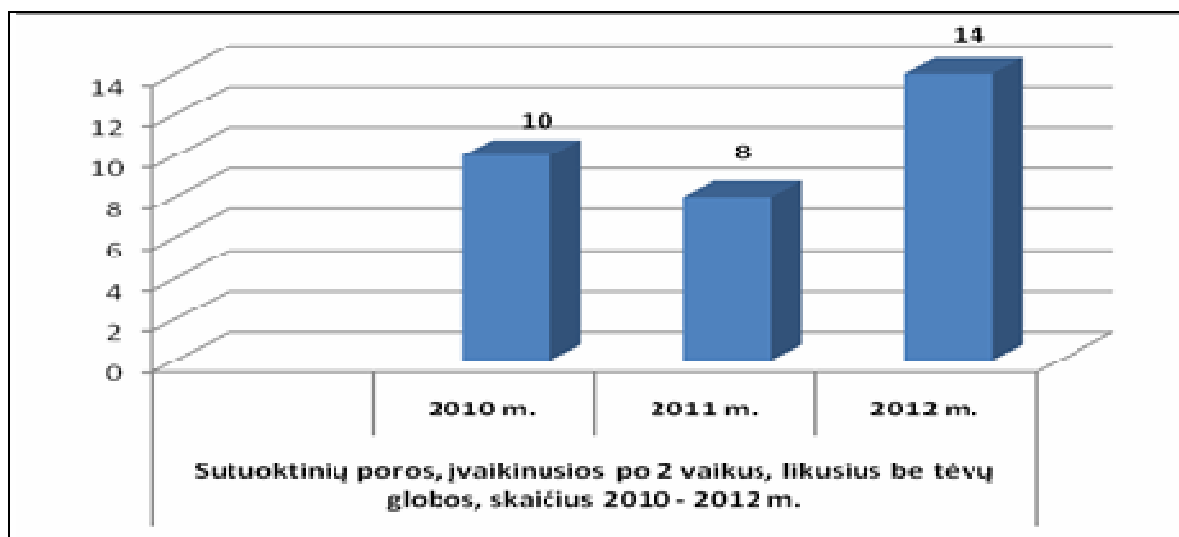
10 pav. Įvaikintų vaikų skaičius pagal jų sveikatos būklę 2010–2012 m.

9 lentelė. Be tėvų globos likę įvaikinti vaikai pagal teisinį statusą 2010–2012 m.

Įvaikinti vaikai pagal teisinį statusą	2010 m.	2011 m.	2012
Tėvams ar vienam iš turėtų neterminuotai apribota tėvų valdžia	70	65	82
Tėvai ar vienas iš turėtų yra teismo nutartimi patvirtinę sutikimą įvaikinti vaiką	25	22	20
Tėvas miręs, motinai neterminuotai apribota valdžia		2	
Vienišos motinos valdžia neterminuotai apribota, globėjų sutikimas įvaikinti vaiką	3		2
Motina mirusi, tėvas nežinomas		1	2
Motina mirusi, tėvas patvirtino sutikimą įvaikinti vaiką			2
Motina mirusi, tėvui neterminuotai apribota tėvo valdžia	1		
Tėvams neterminuotai apribota tėvų valdžia, globėjo sutikimas įvaikinti vaiką	1		
Tėvas nežinomas, motina mirusi	1		
Abu tėvai nežinomi („Gyvybės langelis“)	6	8	1
Abu tėvai mirę			1
Tėvas miręs, motina patvirtino sutikimą įvaikinti vaiką			
Globėjai patvirtino sutikimą įvaikinti vaiką		2	
Neveiksni motina, globėjo sutikimas			1
Motina patvirtino sutikimą įvaikinti vaiką, tėvui neterminuotai apribota valdžia			
Motina mirusi, tėvo valdžia apribota neterminuotai			
Nepilnametės motinos tėvai teisme patvirtino sutikimą įvaikinti vaiką	1	1	
Motinai neterminuotai apribota valdžia, tėvo patvirtintas sutikimas	1		1
Iš viso	109	101	112

10 lentelė. Lietuvos Respublikos piliečių, įvaikinusių vaikus, skaičius pagal jų šeimines padėtis 2010–2012 m.

	2012 m.	2011 m.	2010 m.
Sutuoktiniai (poros)	92	86	92
Nesusituokę asmenys	6	6	4
Vienam iš sutuoktinių	-	1	3
Iš viso	98	93	99



11 pav. Sutuoaktinių poros, įvaikinusios po 2 vaikus, likusias be tėvų globos, skaičius 2010–2012 m.

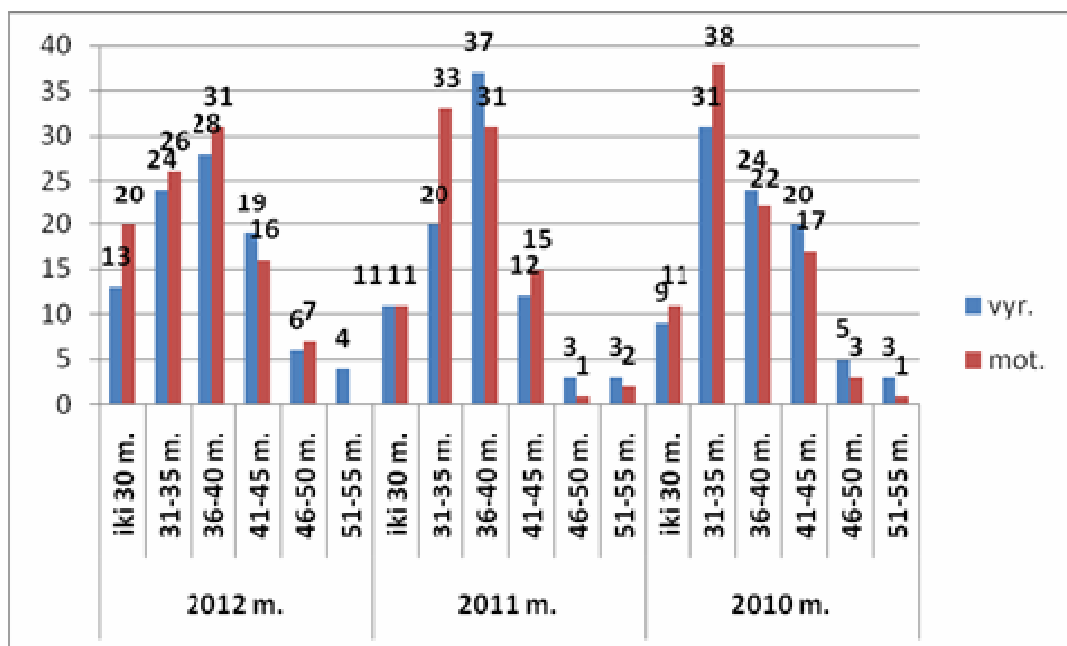
11 lentelė. Šeimų ir nesusituokusių asmenų (vieniųjų asmenų) skaičius pagal jų deklaruotą gyvenamąją vietą miesto ar rajono savivaldybėje (VTAS) 2012 m.

Deklaruota gyvenamoji vieta (VTAS)	Šeima (sutuoktinių pora)	Nesusituokę asmenys (vienišos moterys)
Akmenės r.	1	
Alytaus m.	4	
Alytaus r.	1	
Anykščių r.	1	
Birštono m.		
Biržų r.		
Druskininkų	1	
Elektrėnų r.	2	
Ignalinos r.		
Jonavos r.		
Joniškio r.		
Jurbarko r.	2	
Kaišiadorių r.		
Kalvarijos sav.		
Kauno m.	10	1
Kauno r.	4	
Kazlų Rūdos s.	1	
Kelmės r.		
Kėdainių r.	1	
Klaipėdos m.	9	1
Klaipėdos r.	2	
Kretingos r.	1	

Kupiškio r.		
Lazdijų r.		
Mažeikių r.		
Marijampolės	2	
Molėtų r.	1	1
Neringos m.		
Pagėgių sav.	1	
Pakruojo r.		
Palangos m.		
Panevėžio m.		
Panevėžio r.	1	
Pasvalio r.		
Plungės r.	1	
Prienų r.		
Radviliškio r.		
Raseinių r.		
Rietavo sav.		
Rokiškio r.	1	
Skuodo r.		
Šakių r.		
Šalčininkų r.		
Šiaulių m.	2	
Šiaulių r.	3	
Šilalės r.	1	
Šilutės r.		
Širvintų r.		
Švenčionių r.	1	
Tauragės r.		
Telšių r.	1	
Trakų r.	1	
Ukmergės r.	1	
Utenos r.	2	
Varėnos r.	1	
Vilkaviškio r.	2	
Vilniaus m.	25	3
Vilniaus r.	5	
Visagino m.		
Zarasų r.		
Iš viso 98	92	6

12 lentelė. LR piliečių, įvaikinusių be tėvų globos likusius vaikus, pasiskirstymas pagal šeimoje auginamus vaikus 2010–2012 m.

Įvaikinusios be tėvų globos likusius vaikus LR piliečių šeimos pagal šeimoje auginamus vaikus	2010 m.	2011 m.	2012 m.
Šeimos, neturinčios vaikų	61	67	67
Šeimos, globojančios vaikus	0	1	
Šeimos, auginančios biologinius vaikus	16	11	12
Šeimos, auginusios biologinius vaikus, kurie vėliau mirė	2	1	
Įvaikintojai, turintys vaikų iš pirmosios santuokos	4	2	5
Įvaikintojai, turintys vaikų iš pirmosios ir antrosios santuokos			1
Šeimos, auginančios įvaikintus vaikus	14	8	13
Šeimos, auginančios biologinius vaikus ir įvaikintus vaikus	2		
Šeima, auginanti biologinį vaiką ir iš pareiškėjos pirmosios santuokos		1	
Šeima globojanti vaiką, augina įvaikintą vaiką ir turi biologinį vaiką		1	
Šeima, auginanti įvaikintą vaiką ir iš pirmosios santuokos		1	
Šeima, auginanti 4 vaikus (1 bendras vaikas, 1 vaikas iš pirmosios pareiškėjos santuokos, 2 vaikai iš pirmosios pareiškėjo santuokos)			
Iš viso	99	93	98



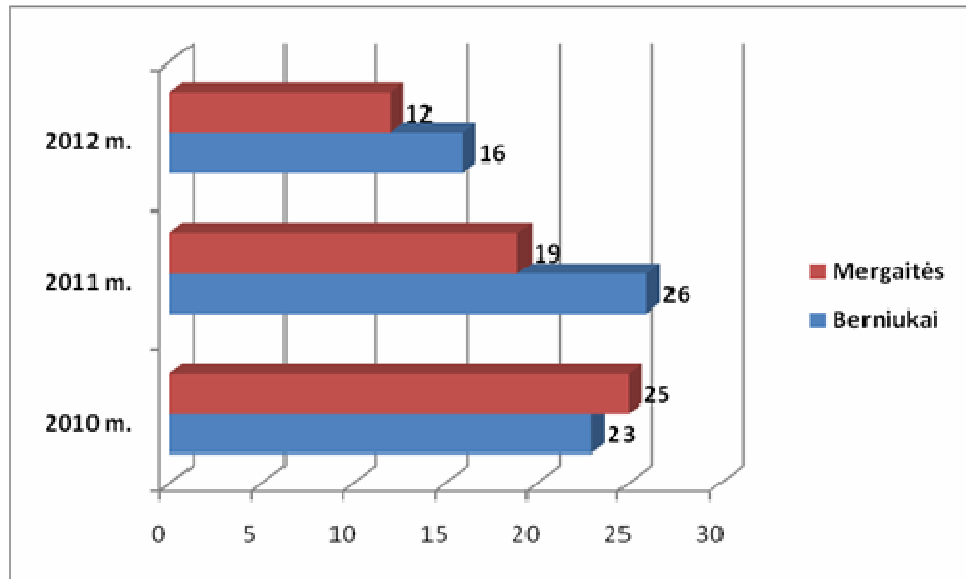
12 pav. Įtėvių, įvaikinusių be tėvų globos likusių vaikus, pasiskirstymas pagal amžiaus grupes 2010–2012 m.

13 lentelė. Sutuoktinių įvaikintų vaikų skaičius 2010–2012 m.

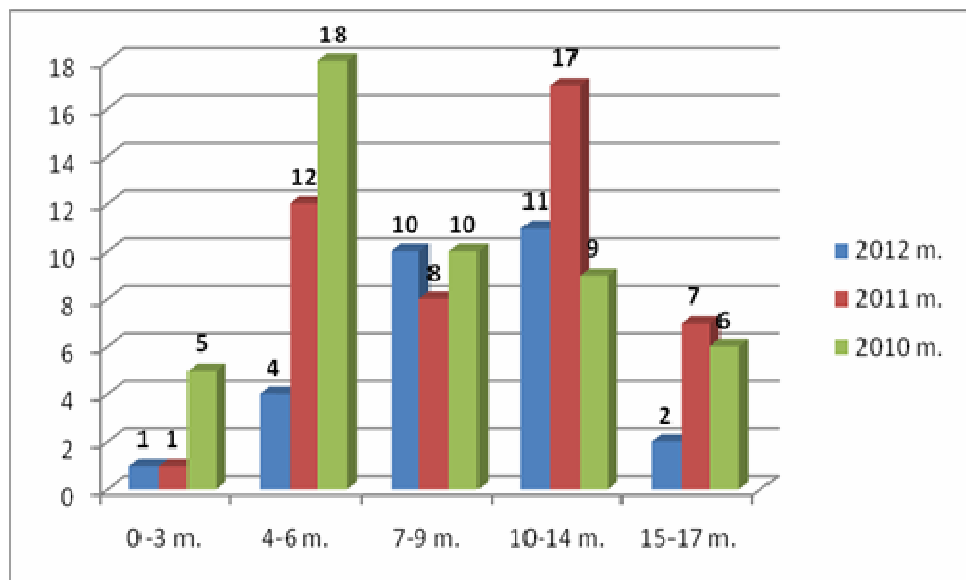
Metai	2010 m.	2011 m.	2012 m.
Įvaikintų vaikų skaičius	48	45	28

14 lentelė. LR piliečių, įvaikinusių sutuoktinių vaikus, pasiskirstymas pagal VTAS 2012 m.

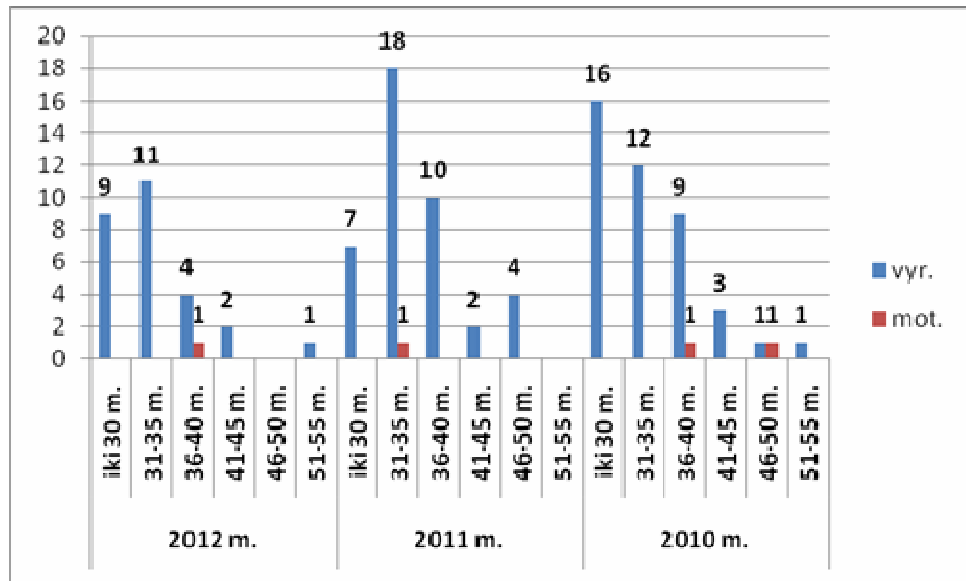
VTAS rajonas, miestas	Įtėvių (sutuoktinių) skaičius
Iš viso	28
Alytaus m.	1
Alytaus r.	1
Biržų r.	1
Lazdijų r.	1
Birštono m.	1
Marijampolės m.	1
Molėtų r.	1
Klaipėdos m.	1
Klaipėdos r.	2
Panevėžio m.	3
Panevėžio r.	1
Šilutės r.	1
Trakų r.	3
Šiaulių r.	1
Visagino m.	2
Utenos r.	1
Vilniaus m.	6



13 pav. Įvaikintų vaikų skaičius pagal lytį 2010–2012 m.



14 pav. Įvaikintų vaikų skaičius pagal amžiaus grupes 2010–2012 m.



15 pav. Asmenų, įvaikinusių sutuoktinio vaikus, skaičius pagal amžiaus grupes 2010–2012 m.